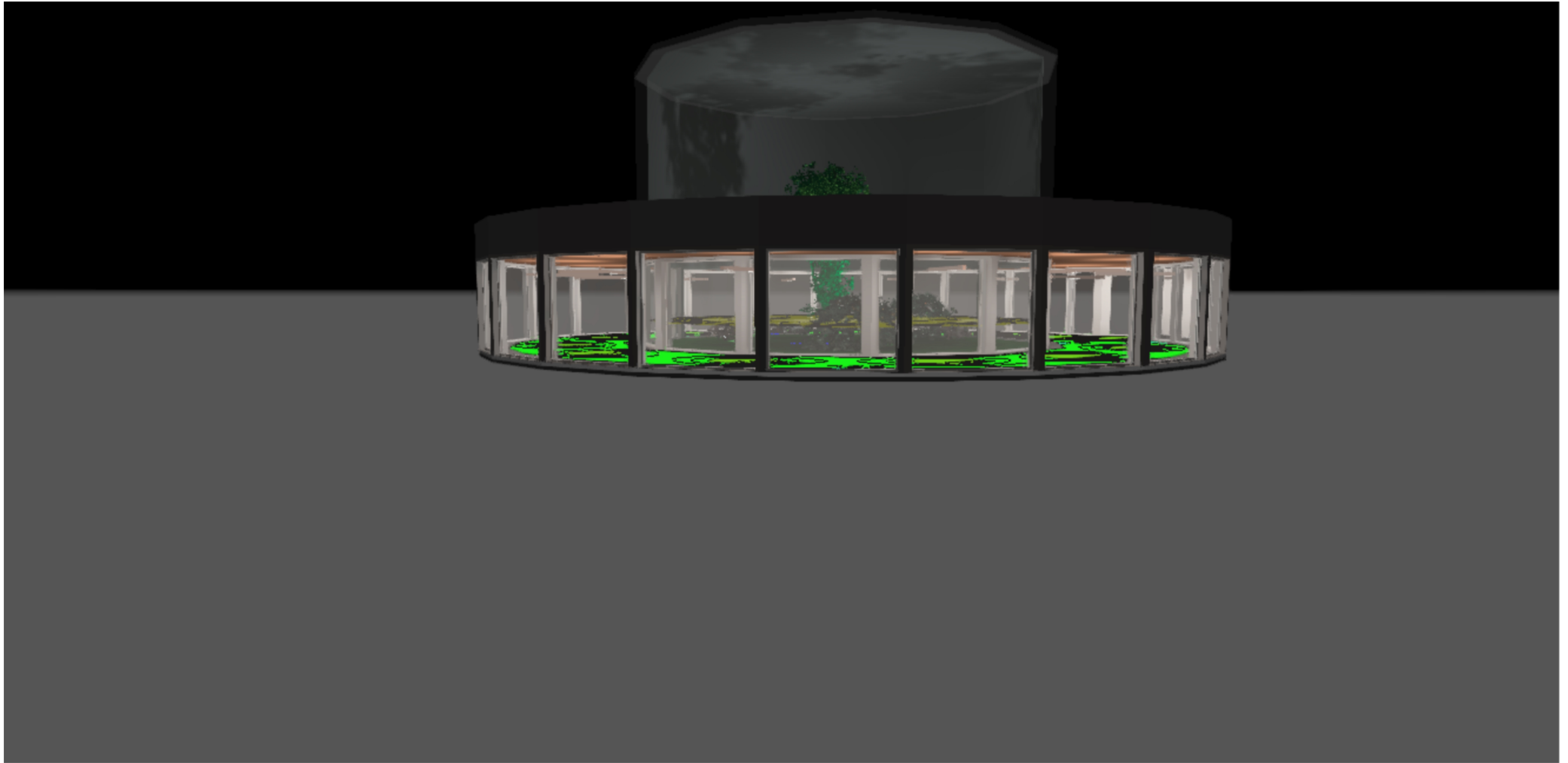


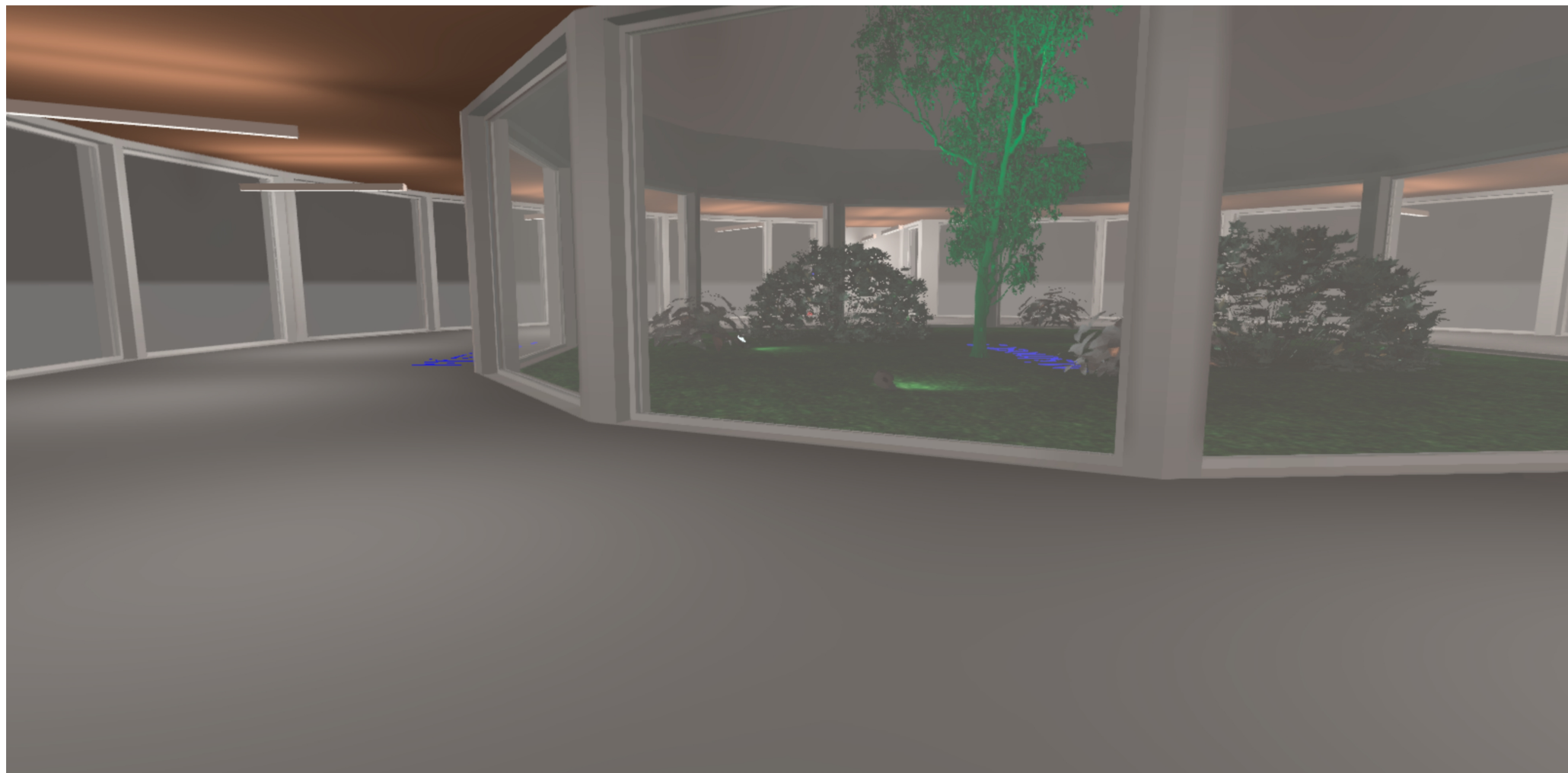
Pavilón rehabilitac_ Krnov

Výpočet umělého osvětlení

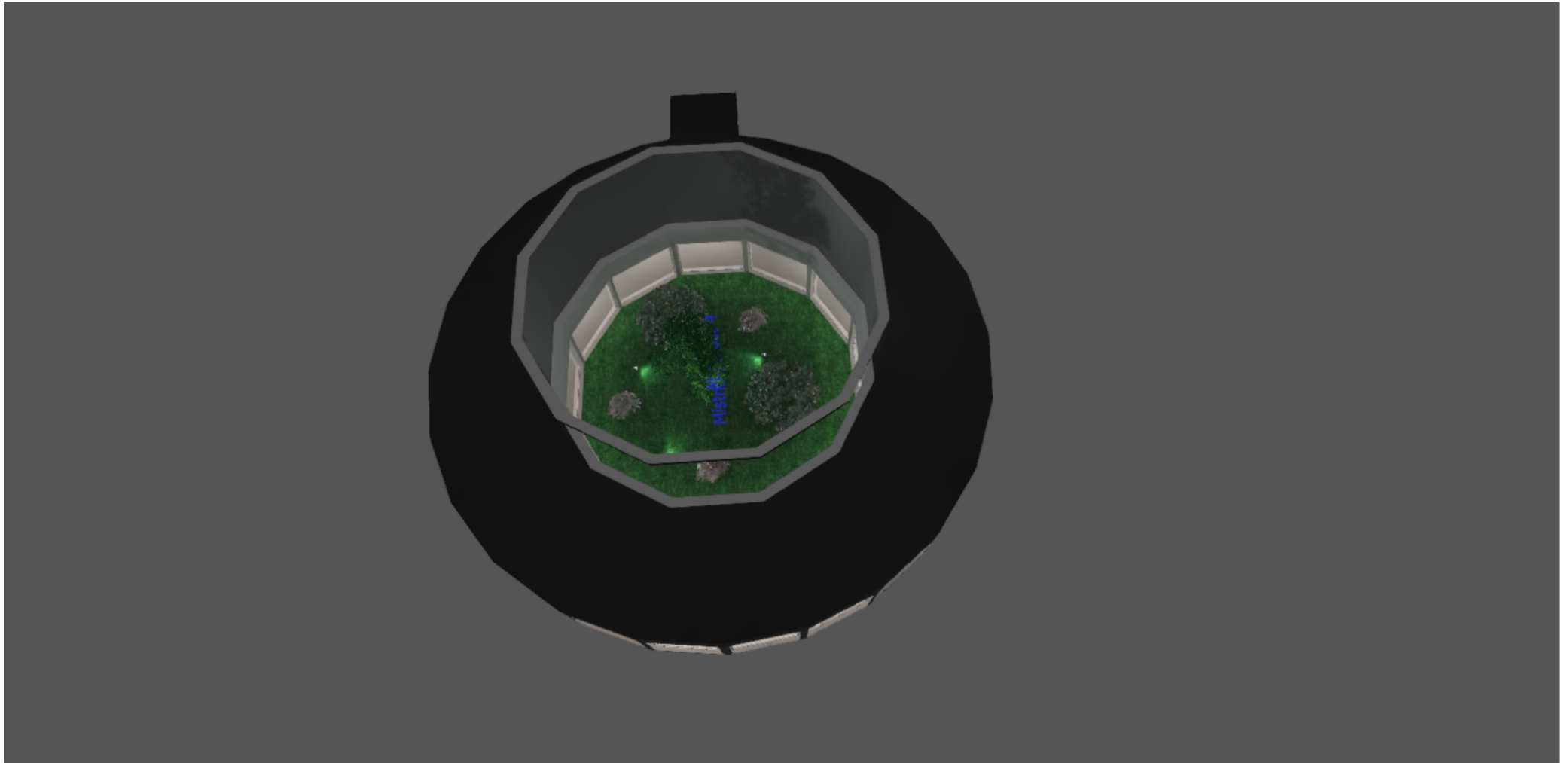
Obrazy



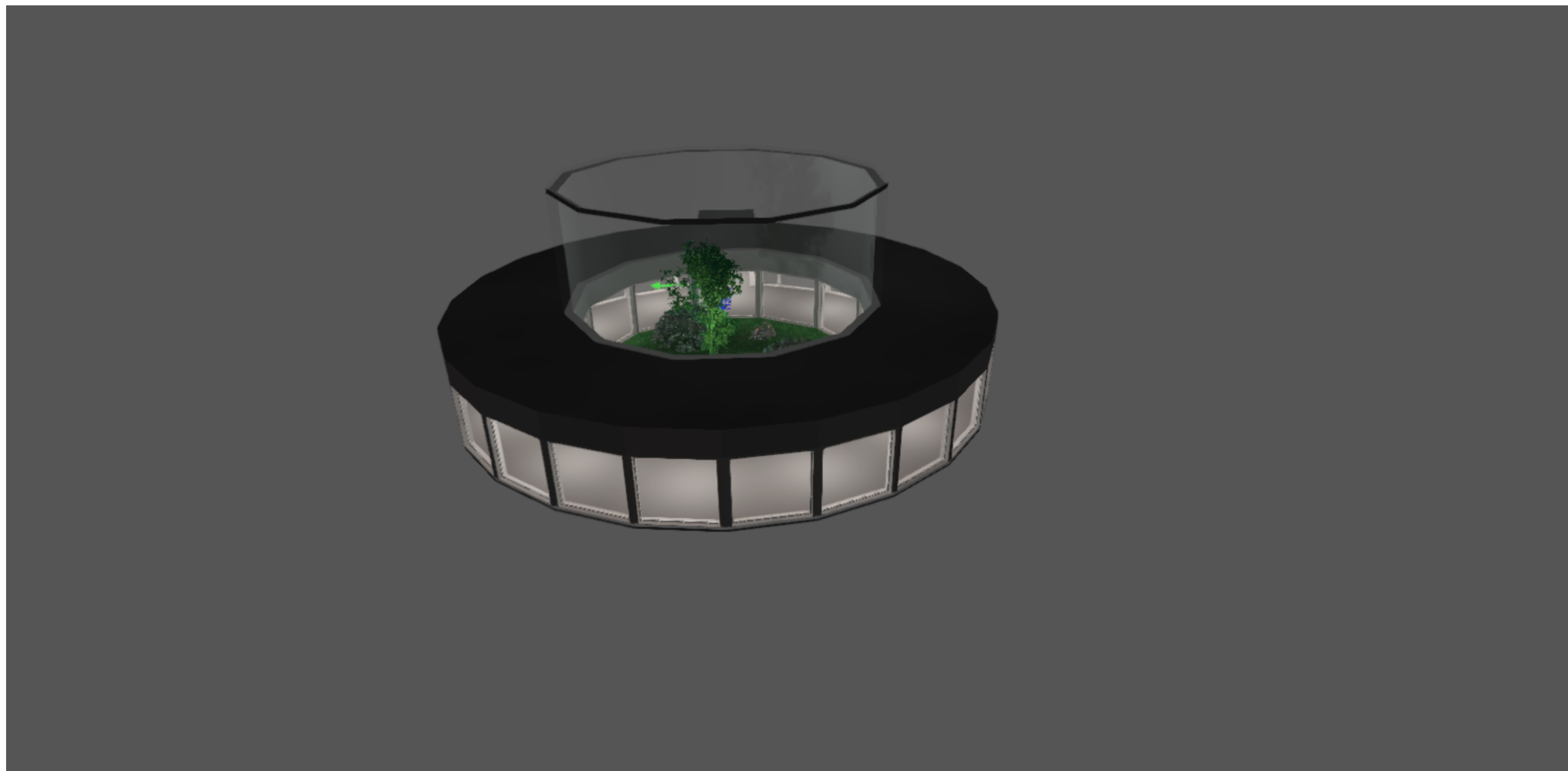
Obrazy



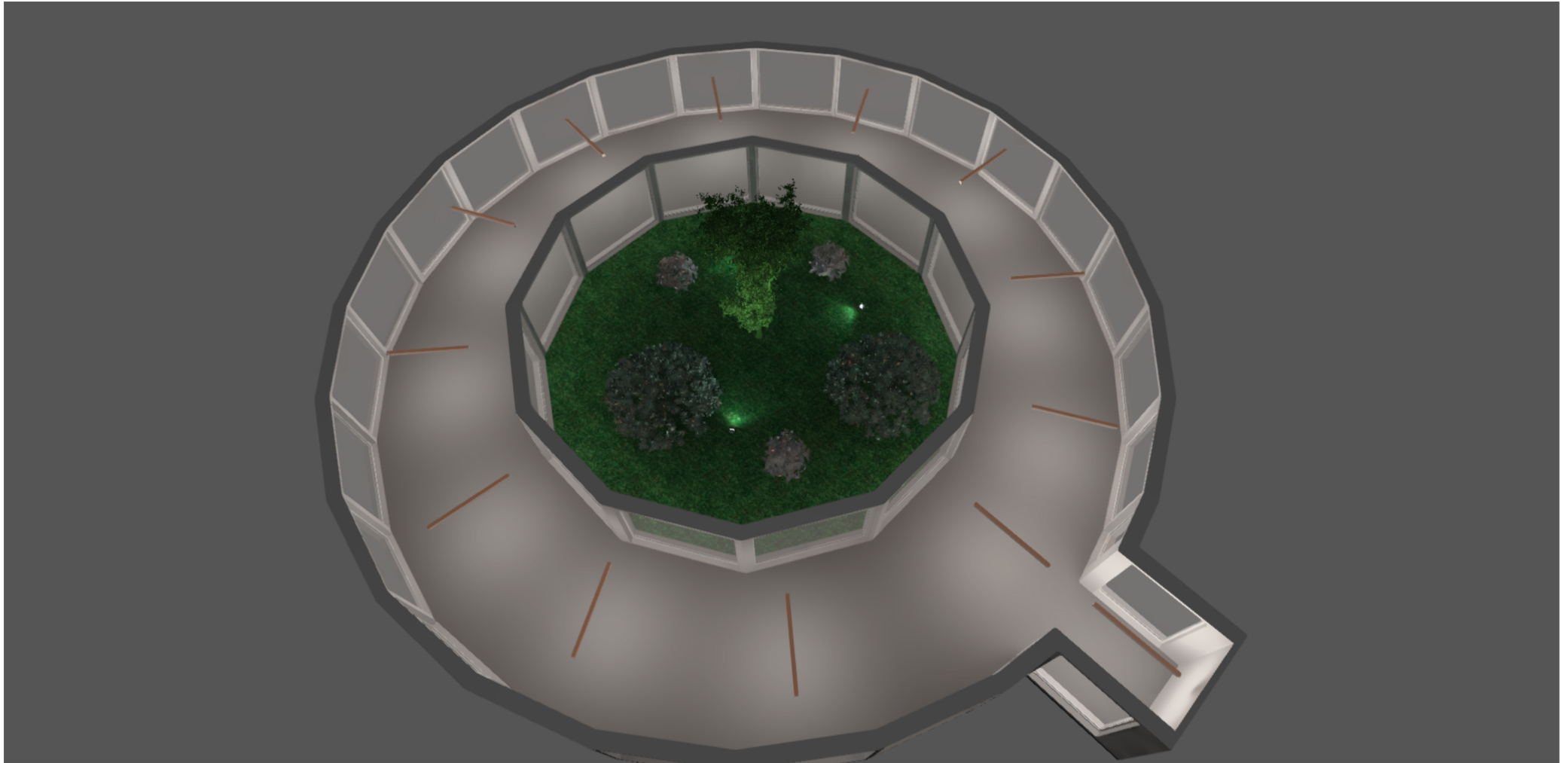
Obrazy



Obrazy

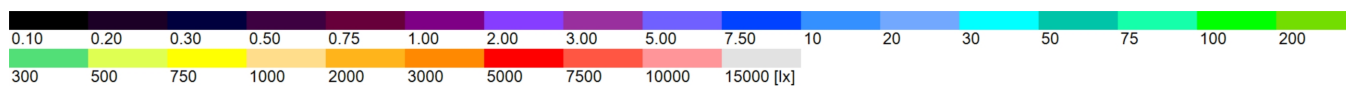
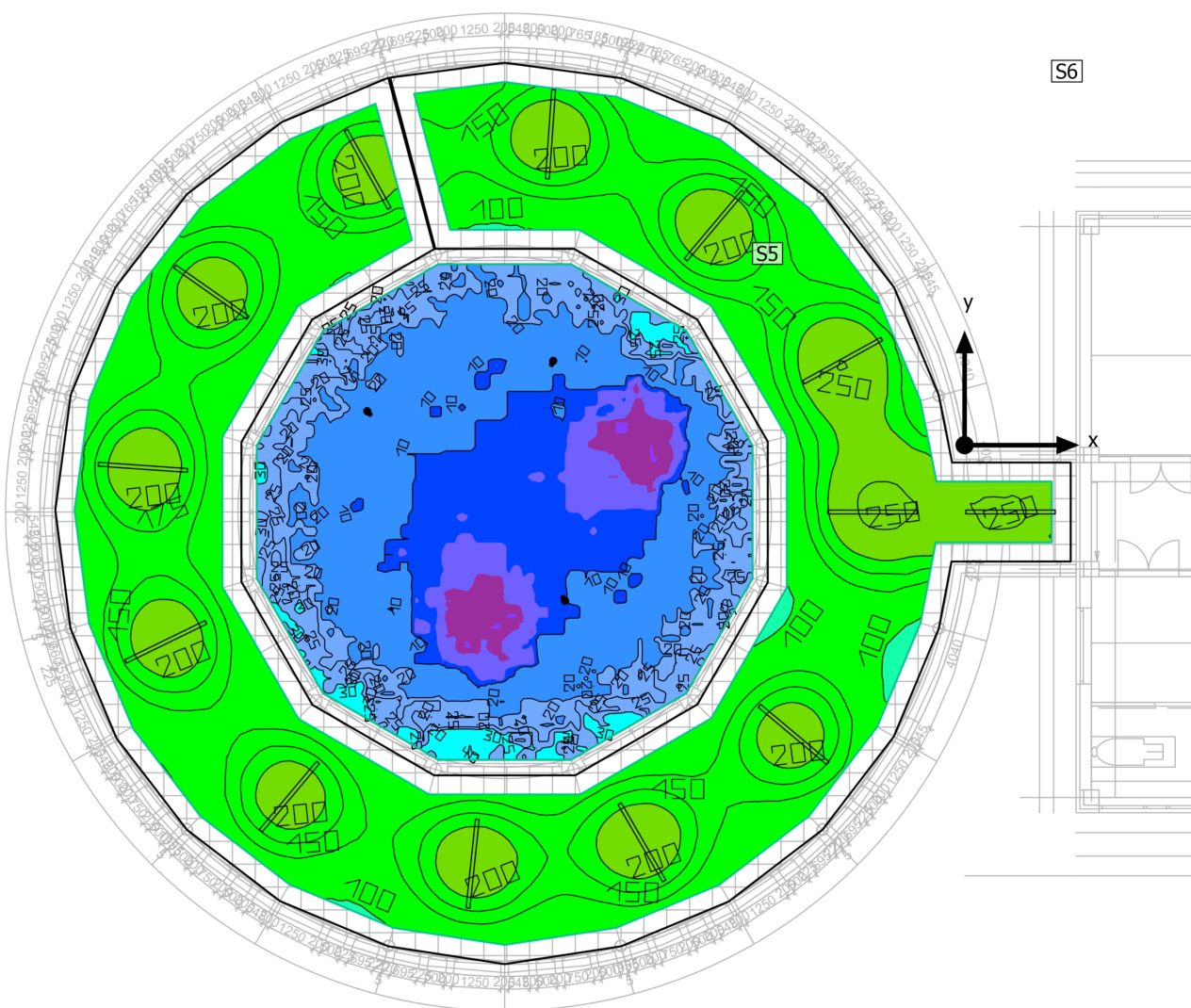


Obrazy



Budova 1 · Poschodí 1

Výpočtové objekty



Budova 1 · Poschodí 1

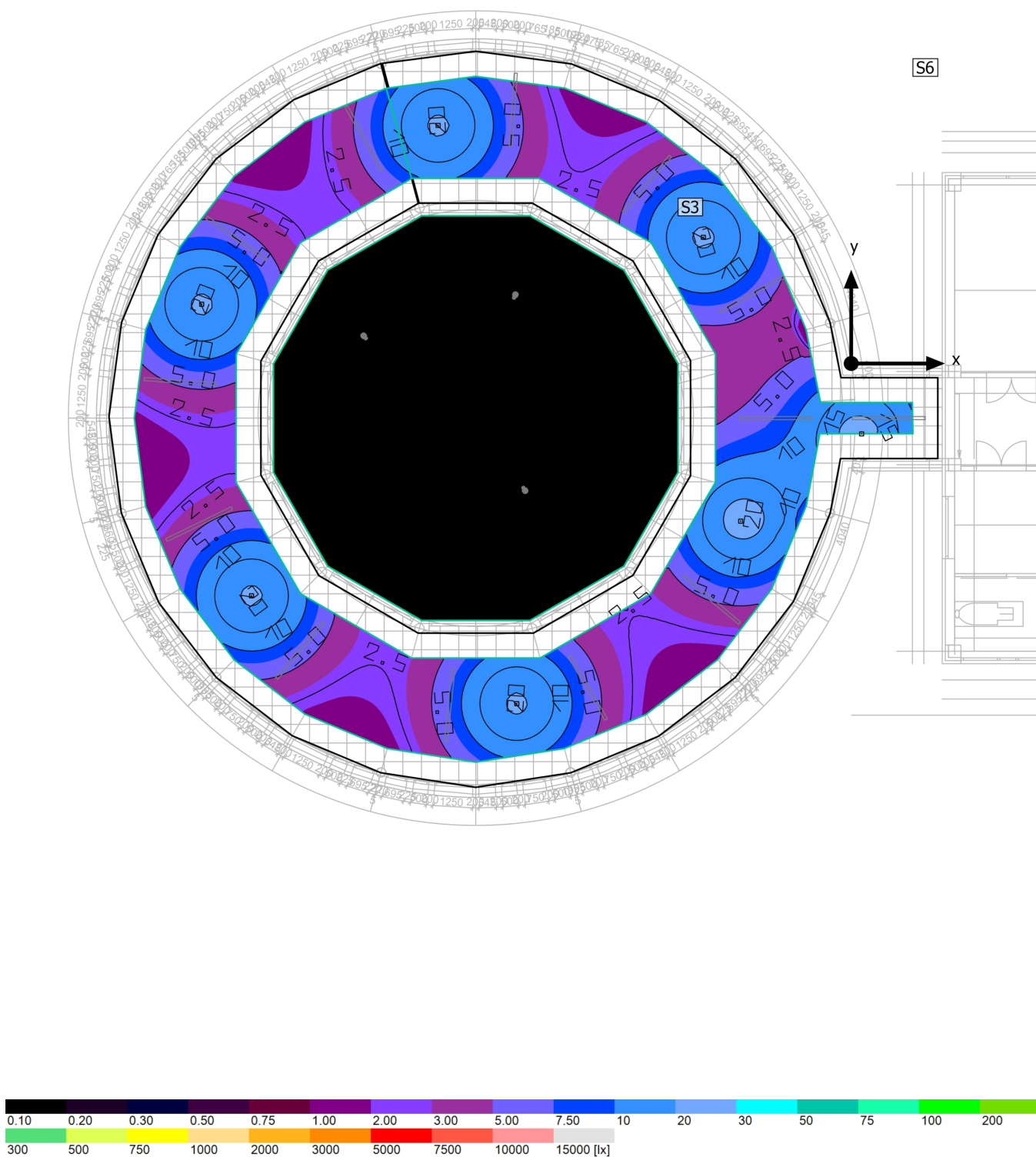
Výpočtové objekty

Použité roviny

Vlastnosti	\bar{E}	E_{min}	E_{max}	g_1	g_2	Index
Uživatelská úroveň (Místnost 1) Svislá intenzita osvětlení (adaptivní) Výška: 0.010 m, Okrajová zóna: 0.500 m	167 lx	89.3 lx	264 lx	0.53	0.34	S6

Budova 1 · Poschodí 1

Výpočtové objekty



Budova 1 · Poschodí 1

Výpočtové objekty

Použité roviny

Výpočtové plochy

Vlastnosti	\bar{E}	E_{\min}	E_{\max}	g_1	g_2	Index
Výpočtová plocha 1 Svislá intenzita osvětlení (adaptivní) Výška: 0.100 m	7.99 lx	1.09 lx	21.6 lx	0.14	0.050	S6

Pokyny k plánování:
Výpočet výsledků se zakládá na přímém podílu světla. Podíl odraženého světla nebyl zohledněn.